

禄劝彝族苗族自治县自然资源局行政审批公示

项目名称: NA-01-01、NA-02-01、NA-02-02、NA-02-03、NA-03-01、NA-04-01、NA-05-01、NA-06-01
控制性详细规划

公示单位: 禄劝彝族苗族自治县自然资源局

公示类别: 控制性详细规划

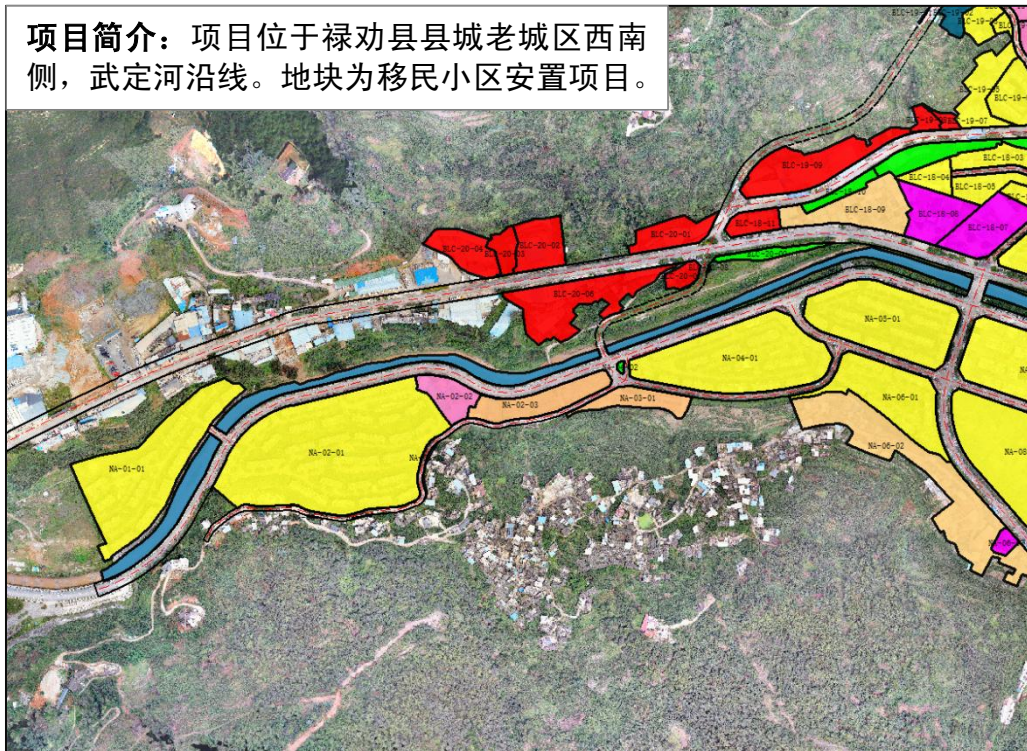
公示时间: 2026. 6. 8—2026. 7. 7

公示网址:

<http://www.kmlq.gov.cn/>

对以上公示项目如有异议，请在公示期限内以书面形式将意见和建议反馈到禄劝彝族苗族自治县自然资源局。（联系电话：68913475）

项目简介: 项目位于禄劝县县城老城区西南侧，武定河沿线。地块为移民小区安置项目。



经济技术指标表

地块编号	用地面积 (平方米)	用地性质	容积率	建筑高度	建筑密度	绿地率	其他
NA-01-01	26456.3	二类城镇住宅用地	1 < 容积率 < 1.8	< 27 米	< 32%	> 28%	公建配套和停车位配建参照《昆明市城乡规划管理技术规定》执行
NA-02-01	52663.60	二类城镇住宅用地	1 < 容积率 < 1.8	< 27 米	< 32%	> 28%	
NA-02-02	4352.46	幼儿园用地	1 < 容积率 < 1.6	< 18 米	< 35%	> 30%	停车位配建参照《昆明市城乡规划管理技术规定》执行
NA-02-03	7536.10	城镇社区服务设施用地	1 < 容积率 < 1.6	< 18 米	< 60%	> 10%	
NA-03-01	4563.21	城镇社区服务设施用地	1 < 容积率 < 1.6	< 18 米	< 45%	> 10%	
NA-04-01	26186.52	二类城镇住宅用地	1 < 容积率 < 1.8	< 27 米	< 32%	> 28%	公建配套和停车位配建参照《昆明市城乡规划管理技术规定》执行
NA-05-01	21424.35	二类城镇住宅用地	1 < 容积率 < 1.8	< 27 米	< 32%	> 28%	
NA-06-01	14199.32	二类城镇住宅用地	1 < 容积率 < 1.8	< 27 米	< 32%	> 28%	